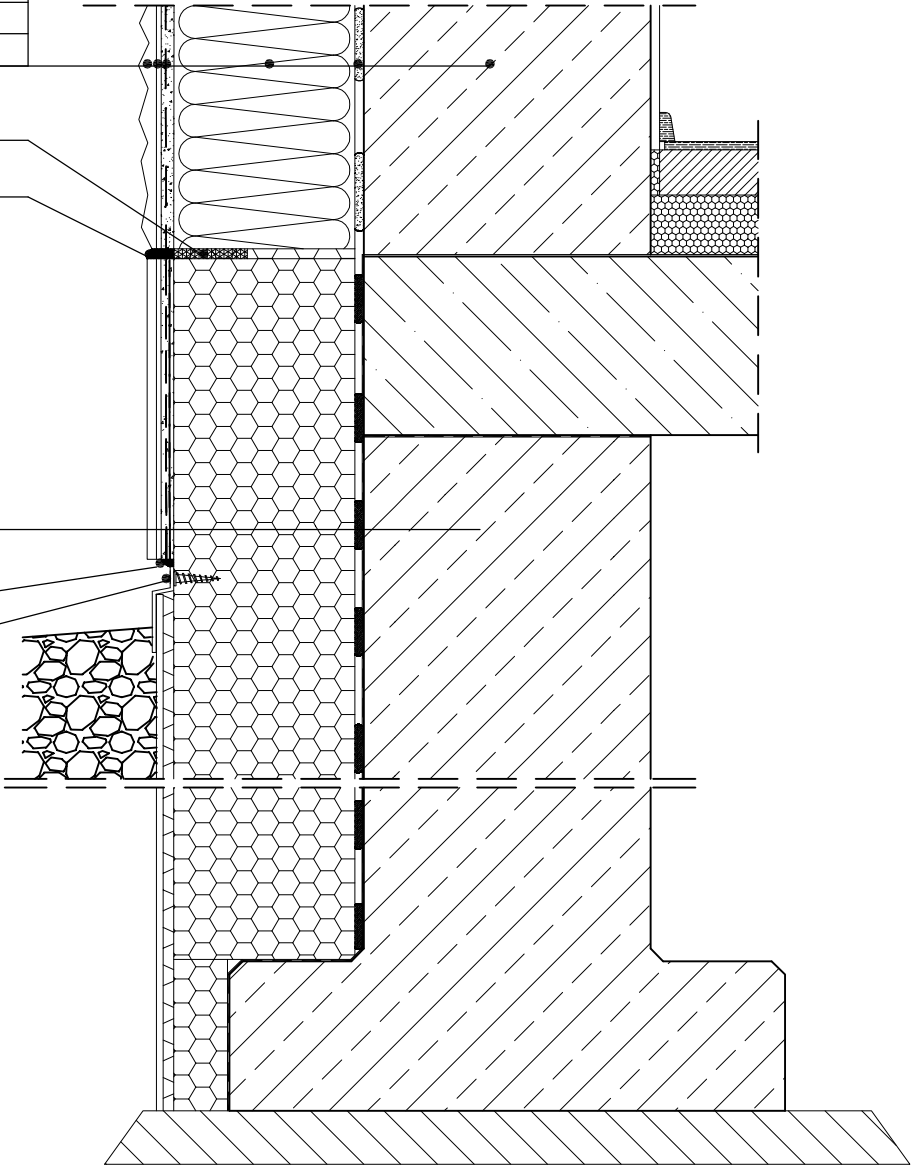


1. Ściana istniejąca
2. Zaprawa klejąca do przyklejania płyt ociepleniowych
3. Płyty styropianowe
4. Zaprawa klejąca do wykonywania warstwy zbrojonej siatką z włókna szklanego
5. Podkład tynkarski
6. Wyprawa tynkarska

Taśma rozprężna,
trwaleelastyczna
Poliuretanowa masa
trwaleelastyczna

1. Ściana istniejąca
2. Hydroizolacja bitumiczna
3. Grubopowłokowa masa bitumiczna do mocowania płyt polistyrenu
4. Płyty polistyrenu ekstrudowanego
5. Zaprawa klejąca do wykonywania warstwy zbrojonej z podwójną siatką z włókna szklanego
6. Podkład tynkarski
7. Tynk dekoracyjny

Poliuretanowa masa
trwaleelastyczna
Wkręt ślimakowy



<div> <div>NAZWA OPRACOWANIA</div> <div> PRZEBUDOWA POLEGAJĄCA NA DOCIEPLENIU BUDYNKU I BUDOWA STUDNI DO ODZYSKIWANIA WODY OPADOWEJ NA PRZYKANALIKU KANALIZACJI DESZCZOWEJ W SZKOLE PODSTAWOWEJ NR 62 PRZY ZESPOLE SZKOLNO - PRZEDSZKOLNYM NR 15 w ramach zadania: "Optymalizacja efektywności energetycznej placówek oświatowych na terenie Miasta Poznania" </div> <div> 60-476 Poznań, ul. Druskienicka 32 działki nr ew.: 3/3, 4/1; obręb: Gołęcin </div> </div>	BRANŻA		ARCHITEKTURA	
	NAZWA RYSUNKU		DETAL 13 - COKÓŁ	
	PROJEKTANT		mgr inż. arch. KRZYSZTOF WISZOWATY	
			upr. nr BI-PdOKK/62/2005/2006	
	FAZA	DATA	SKALA	NR RYS.
	PW	10.06.2024 r.		33